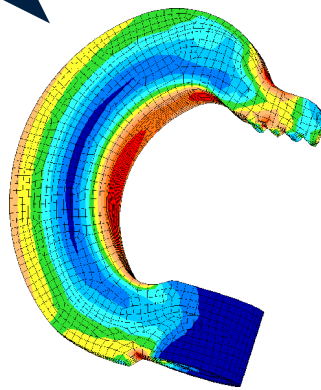


Neuentwicklung der Anodenklemme *Eloclamp*[®] 45

Ursprüngliche Geometrie



FEM-Modell

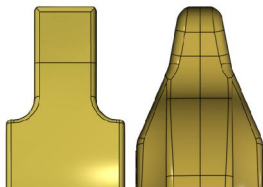


FEM-optimierte Geometrie:

- + optimiertes, kunststoffgerecht ausgelegtes Profil
- + den Einsatzbedingungen entsprechend optimierter Werkstoff
- + dadurch gleichmäßige Spannungsverteilung im Bauteil
- + optimale Materialausnutzung
- + hohe Medienbeständigkeit
- + optimale Drehmomentübertragung zwischen Flügel und Spindel
- + ergonomischer Spindelgriff

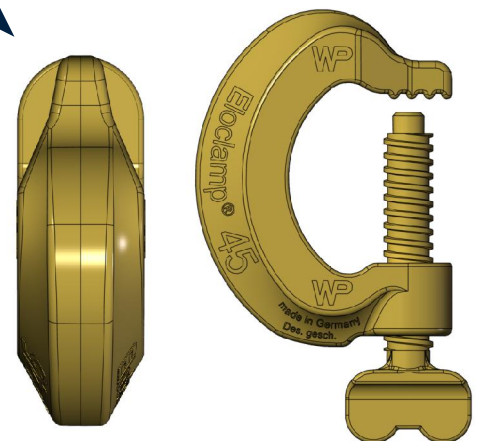
= höhere Lebensdauer

Verbesserte Spannmöglichkeit für Hohlprofile durch optimierte Schnabelform



Alt Neu

Verbesserte Geometrie



Optionale Ausrüstung der Gewindespindel mit einer Titan- oder Keramikspitze



Die 45mm Klemme wird wie bisher mit einer 60mm, 80mm und 90mm Spindel lieferbar sein.



WALTER POTTHOFF GmbH
Immecker Str. 1-3
58540 Meinerzhagen

Telefon (0 23 54) 91 89 - 0
Fax (0 23 54) 44 00
Email info@w-potthoff.de
Internet http://www.w-potthoff.de